

VALIDE LE

21 08 24

2024/2025

**CIRCUIT 1212** (402)**GROUPE SCOLAIRE DE CAMPEAUX**

Transporteur : MAYEN'VOYAGES tel 02 43 04 27 90

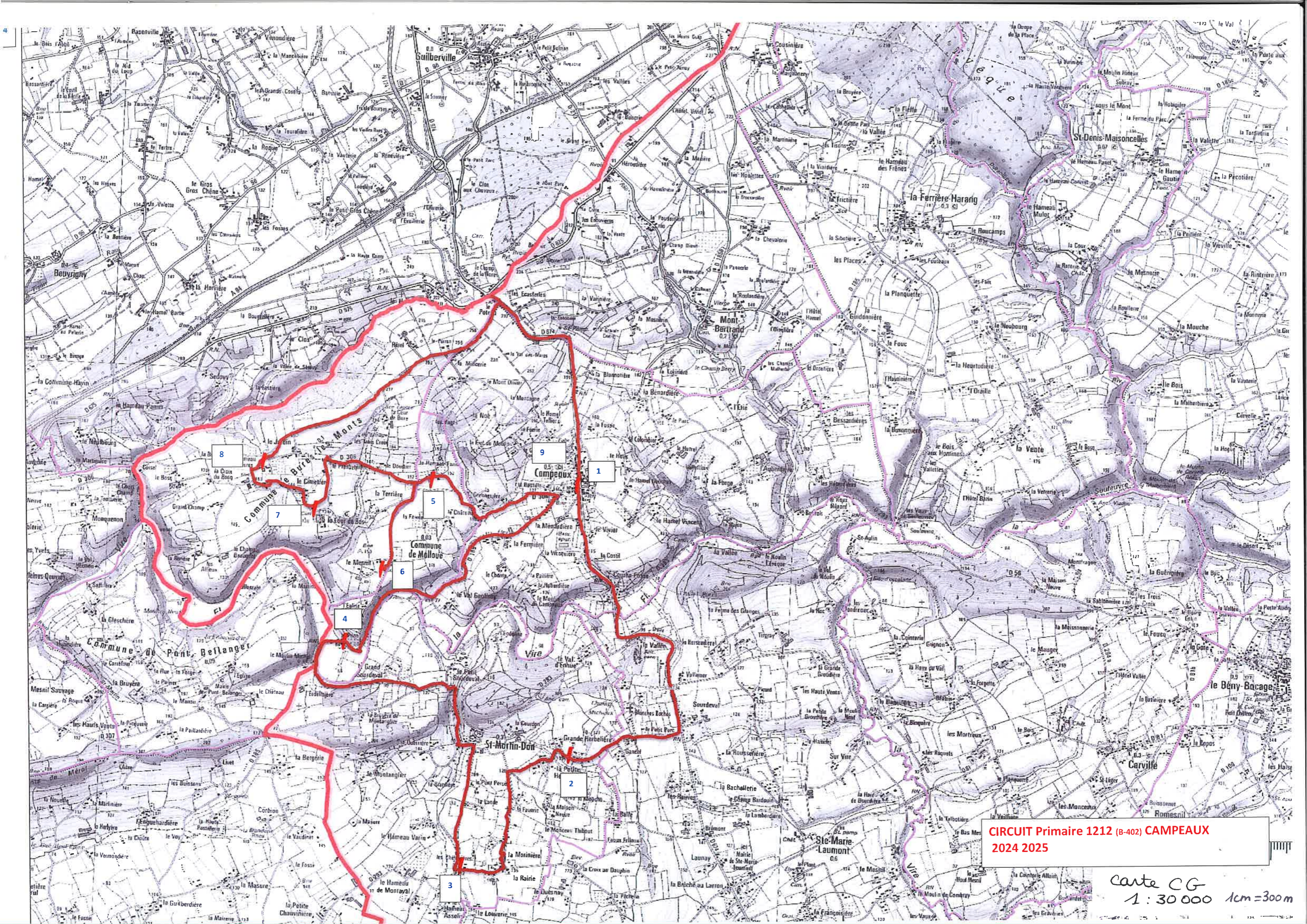
Délégué du circuit : LAIGNEL Edward La Ferrière-Harang 06,77,15,51,77

Autocar de 59 Places

N° de arrêt	Horaires			Lieu-dit de l'arrêt	Commune		NOMS DES ENFANTS par
	ALLER		RETOUR				
0	7h45			Collège	BENY BOCAGE		
1	8h05	1	17h15	Groupe Scolaire	CAMPEAUX		ATSEM (Nathalie)
2	8h09	2	17h23	La Grande Herbelière	ST MARTIN DON		
3	8h15	3	17h29	Chenevière	ST MARTIN DON	2	
4	8h19	4	17h37	Le Pont	MALLOUE		
5	8h23	5	17h41	Mairie	MALLOUE		
6	8h30	6	17h44	Le Mesnil	BURES LES MONTS	2	
7	8h34	7	17h50	Le bourg	BURES LES MONTS		
8	8h37	8	17h53	Le Hameau de Bures	BURES LES MONTS		
9	8h45	9	18h03	Groupe Scolaire	CAMPEAUX		
arrêt						4	4/59 places

**MATERNELLES**

Horaire approximatif, merci d'être à l'arrêt 5 minutes  
avant l'heure de passage du bus.



**CIRCUIT Primaire 1212 (B-402) CAMPEAUX**  
**2024 2025**

Carte CG  
1 : 30 000 1cm = 300m