



PROGRAMME du Relais Petite Enfance

Avril - Mai 2022



Bureau administratif du RPE
1 place de la Mairie (1er étage de la Mairie)
Le Béný Bocage
14350 SOULEUVRE EN BOCAGE
02.31.59.77.18 ou 06.07.65.22.40
rpe@souleuvreennocage.fr
Animatrice : Camille AUGER

Permanences administratives
Le mardi de 13h15 à 18h00
Le mercredi de 8h30 à 12h30
Le jeudi de 13h15 à 17h00
Des rendez-vous peuvent être pris
en dehors de ses créneaux



CCAS de
Souleuvre
en Bocage



PETIT

MOT DE L'ANIMATRICE :

Le planning du Relais se trouve quelques peu chamboulé car nous n'aurons plus accès à la salle de La Graverie durant plusieurs mois. Afin de ne pas supprimer de matinée d'éveil et de conserver cette facilité d'accès aux lieux d'animations, différents partenaires se sont mobilisés pour trouver les meilleures solutions pour les usagers du Relais. Un nouvel aménagement de planning a été validé par la CAF et les élus, j'espère qu'il vous conviendra. Deux matinées sont alternées et une nouvelle salle a été trouvée. Ainsi, le lundi, la matinée se déroulera au Tourneur et le vendredi, le relais fera sa matinée d'éveil à la salle des fêtes d'Etouvry. Merci à chaque partenaire d'avoir contribué à maintenir l'activité du Relais !

Camille



AVRIL

Inscription obligatoire pour toutes les activités

Lundi 4	La Graverie	Ça gèle au Relais
Mardi 5	Campeaux	
Judi 7	<i>Pas de matinée d'éveil</i>	
Vendredi 8	Le Tourneur	Ça gèle au Relais
<i>Rencontre avec le Centre de Loisirs</i> Venez partager une sortie avec le RECREA sur le thème de l'éveil sensoriel et de la nature le Vendredi 22 Avril à Béný Bocage à la Maison de la Nature et de la Pierre Sèche. Deux horaires au choix : 9h30 ou 10h30.		
Lundi 25	Sortie	A la découverte des chèvres : à la Chèvrerie de la Saffrie ! Rdv à 10h30
Mardi 26		Pâques au relais Deux créneaux au choix : 9h30 ou 10h30
<i>Mardi 26 Avril</i> <i>Maison des Services - 19h45</i>		1 ^{ere} soirée d'échange concernant le projet vidéo « mise en valeur du métier d'assistant maternel ». Venez avec vos idées et vos envies !
Judi 28	Sortie	A la découverte des chèvres : à la Chèvrerie de la Saffrie ! Rdv à 10h30
Vendredi 29	Bibliothèque de Béný	Lecture individuelle avec Corin RDV à 10h



Mai

Inscription obligatoire pour toutes les activités

Lundi 2	Le Tourneur	Mon joli muguet	
Mardi 3	<i>Pas de matinée d'éveil</i>		
Jeudi 5	Le Bénvy Bocage	Mon joli muguet	
Vendredi 6	Etouvy		
Lundi 9	Le Tourneur	Patouille	
Mardi 10	Campeaux		
Jeudi 12	Le Bénvy Bocage		
Vendredi 13	Etouvy		
Lundi 16	Le Tourneur	Matinée « Conte Raconte ». Deux séances au choix : 9h30 ou 10h30	
Mardi 17	<i>Pas de matinée d'éveil</i>		
Jeudi 19	Le Bénvy Bocage	Matinée « Conte Raconte ». Deux séances au choix : 9h30 ou 10h30	
Vendredi 20	Bibliothèque de Bénvy	Lecture individuelle avec Corinne RDV à 10h	
Lundi 23	Le Tourneur	Motricité	
Mardi 24	Campeaux		
Jeudi 26	<i>Férié</i>		
Vendredi 27	<i>Pas de matinée d'éveil</i>		
Lundi 30	Le Tourneur	Ma jolie fleur	
Mardi 31	Campeaux		
<i>Mardi 31 mai</i> <i>Maison des Services - 19h45</i>		Soirée Groupe de Parole animé par Raphaëlle THIEFFRY, psychologue, pour échanger entre collègue sur des situations qui vous mettent en difficultés	
Jeudi 2	Le Bénvy Bocage	Ma jolie fleur	
Vendredi 3	Etouvy		

Pourquoi participer aux activités du Relais Petite Enfance

On vient au RPE pour partager, découvrir, jouer, échanger, expérimenter et passer un moment de complicité avec ses enfants ou les enfants que l'on a en garde.

On y vient rencontrer et échanger avec d'autres collègues sur la profession et l'exercice de son métier.



Les Indispensables pour les matinées d'éveil

Pensez à apporter des chaussons pour vous et les enfants pour les matinées d'éveil, prévoyez une tenue peu fragile et qui aime les tâches et n'oubliez pas votre masque.

Une autorisation parentale obligatoire est à remplir et signer par les parents employeurs pour pouvoir participer aux matinées d'éveil.

L'attestation d'engagement doit être signée et rendue à l'animatrice du RPE pour pouvoir participer aux ateliers d'éveils. Celle-ci signifie que vous vous engagez à respecter le règlement de fonctionnement du RPE.

Pour les matinées qui nécessitent une inscription, veuillez prévenir l'animatrice si vous ne pouvez pas vous rendre à l'animation afin qu'elle puisse contacter d'autres de vos collègues sur liste d'attente (par mail, téléphone fixe ou portable) indispensables pour les matinées d'éveil.

Il faudra un minimum de 3 adultes et 3 enfants inscrits pour que l'activité prévue (atelier, sortie,...) ait bien lieu. Merci de votre compréhension.

Le programme d'activités peut être modifié en fonction des actions sur lesquelles l'animatrice est amenée à participer.

Horaires et lieux pour les ateliers d'éveils.



Le Tourneur	Lundi	9h30-11h30	Le Bourg, ancienne cantine
Campeaux	Mardi	9h30-11h30	Rue du Bourg, ancienne école
Le Bény Bocage	Jeudi	9h30-11h30	Centre de Loisir RECREA, salle des petits
Etouvy	Vendredi	9h30-11h30	Salle des fêtes

Les horaires et lieu d'accueil pour les matinées d'éveil au RPE ont été réfléchis par rapport aux horaires des écoles et les possibilités d'implantations sur le territoire. Elles sont modifiables sur accord collectif.



La p'tite bibliothèque du Relais

Il est possible d'emprunter des livres pour les
petits mais aussi les grands au Relais !
Si des thématiques particulières vous intéressent,
n'hésitez pas à demander.

Nouveauté : **DES LIVRES AUDIO !**

Les livres audio disponible à l'emprunt pour les vacances d'Avril :

- 3 contes du Père Castor « Gare aux Ogres ! »
- 3 contes du Père Castor « d'Animaux »
- 3 contes du Père Castro : dès 3 ans
- Souricette veut un amoureux
- Mes premières comptines à compter
- Mes premières comptines à mimer
- Aldebert « Ma p'tite compile »
- Roule Galette
- Les Belles Histoires des petits : 5 histoires
- Casse-Noisette
- Le bien-être des petits en musique !
- Bulle et Bob : a la ferme
- Bulle et Bob : dans la cuisine
- Pierre et le Loup
- 25 chansons d'animaux
- Les plus belles berceuses du Monde : du Mali au Japon
- Zouglou glou

Pour les 0 – 3 ans et dès 3 ans et plus !



Livres disponibles à l'emprunt pour les professionnels :

- Loczy ou le maternage insolite
- La communication
professionnelle de l'assistante
maternelle
- L'enfant de 0 à 3 ans
- L'enfant de 2 ans à 6 ans
- 100 activités d'éveil Montessori

Dossier complet de Assistantes Maternelles Magazine :

- Créer et Jouer avec les tous petits
- Manger dehors
- Tout petit deviendra grand :
 - 0 – 6 mois
 - 6 à 12 mois
 - 12 à 24 mois

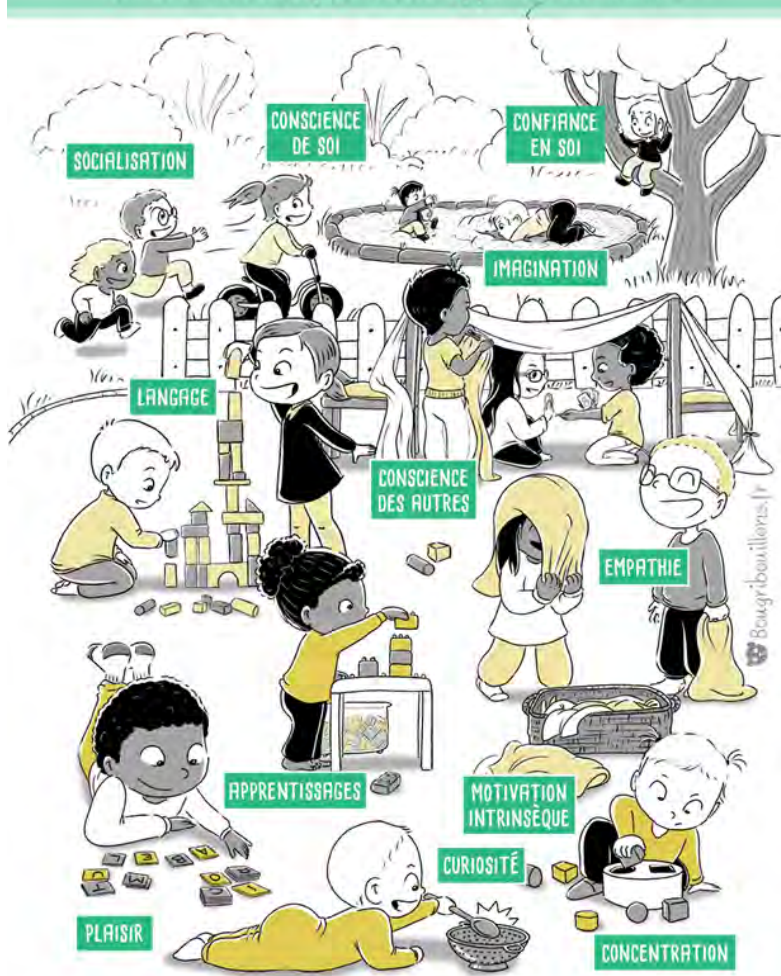


LE JEU LIBRE #1



Le jeu libre est un jeu initié par l'enfant et auto-régulé. L'enfant décide de ses règles et de sa durée. L'adulte, quant à lui, a un rôle important : celui d'observer et de rester disponible.

Le jeu libre n'a pas forcément de finalité. C'est en revanche un véritable trésor pour le développement de l'enfant.



Les activités dirigées, structurées ou encadrées par l'adulte ne peuvent remplacer le jeu libre dans tout ce qu'il développe chez l'enfant.

Faisons-leur confiance !