

**ALLER ET RETOUR**

VALIDE 22 08 2019

2019/2020

**CIRCUIT N° 9**

COLLEGE DU VAL DE SOULEUVRE

BUS AVEC 47 PLACES ENFANTS

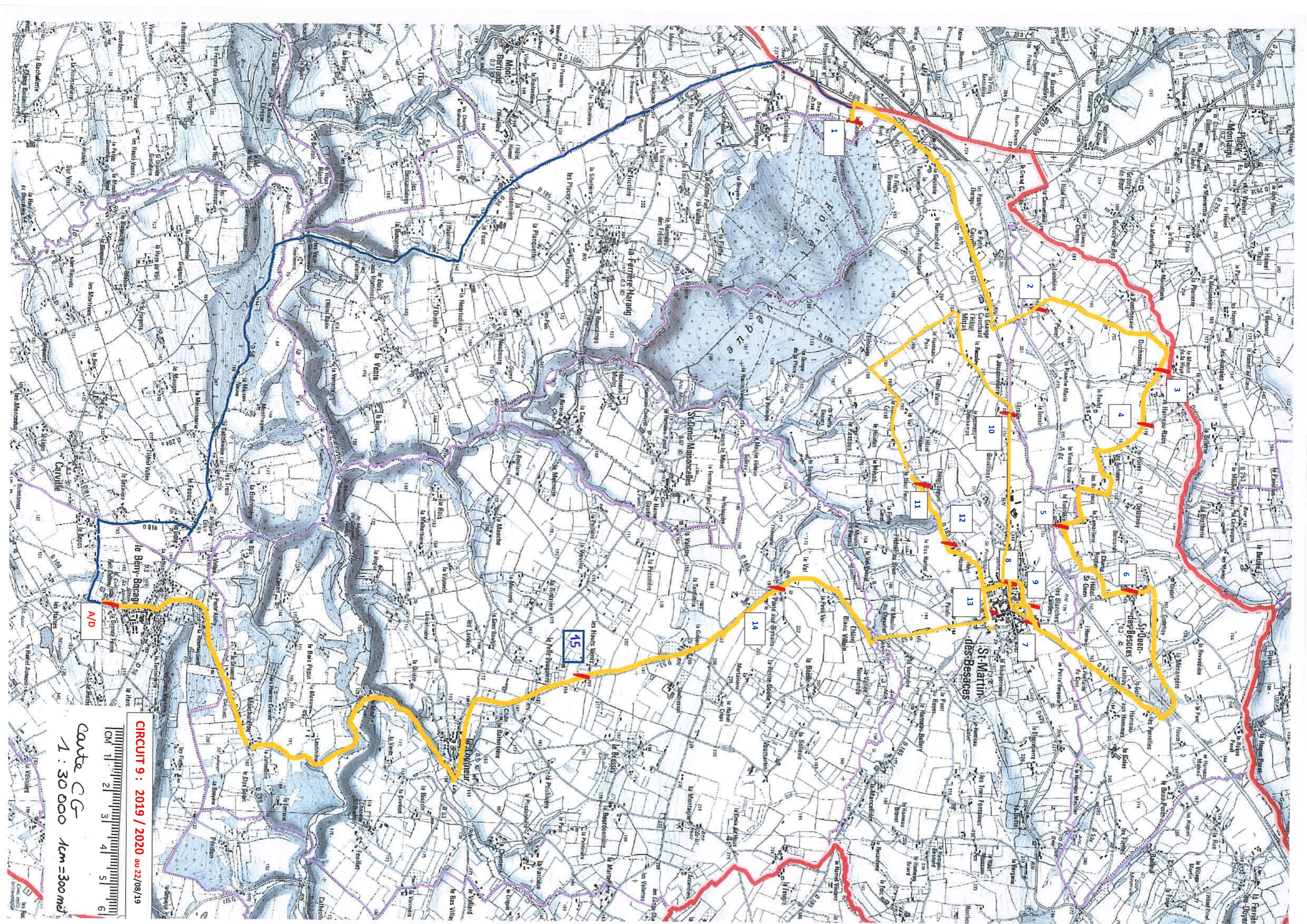
Chauffeur : DECLOMESNIL THIERRY MONT BERTRAND

Délégué du circuit : DELATROETTE JACQUELINE ST MARTIN BESACES 02 31 68 70 81

N°d'arrêt	Horaires			Lieu-dit de l'arrêt	Commune		NOMS DES ENFANTS par ARRET DE CAR
	ALLER	RETOUR	mercredi				
1	6H50	1 17H22	1 13H22	LE COLOMBIER	MONT BERTRAND	1	DECLOMESNIL ROMANE
2	6H55	2 17H27	2 13H27	HAMEAU PANEL	ST OUEN DES BESACES	3	VOISIN LOUKA / VOISIN SACHA/ HAVAS TAHIXIA
3	6H57	3 17H29	3 13H29	HAMEAUX RAUX	ST OUEN DES BESACES	1	NOEL ZOE
4	6H58	4 17H30	4 13H30	HAMEAUX RAUX	ST OUEN DES BESACES	0	
5	7H02	5 17H34	5 13H34	LA TURINIÈRE	ST OUEN DES BESACES	2	/ CORD'HOMME ZOE/ FRANCOIS VALENTIN
6	7H05	6 17H37	6 13H37	LE BOURG	ST OUEN DES BESACES	7	FEUGERES LUCAS/ MARIE TOM / BURES MATTHIEU/JOUANIN ILAN / FAUTRAD NOAH (matin)/ LEMOINE ETHAN/ LEBARBÉY PIERRE
7	7H10	7 17H42	7 13H42	ROUTE DE CAUMONT	ST MARTIN DES BESACES	4	PAIN LUKAS/FAUTRAD NOAH (soir)/MASSERON LORENZO/ MARCELLIN LISA/ JOHNSON CHARLES
8	7H13	8 17H45	8 13H45	LA GENDARMERIE	ST MARTIN DES BESACES	8	BESNARD LEA / LEVILLAIN ETHAN/ ROULLEAUX ALEXIS / VEAUGEOIS-MEHADJI LORYS/CATHERINE MICKAEL/ MAIZERAY YANIS/ LEVILLAIN EVAN/ LHULLIER AMBRE
9	7H15	9 17H47	9 13H47	LES BLANCHES LANDES	ST MARTIN DES BESACES	1	AUFFRAY CLELIA
10	7H16	10 17H48	10 13H48	L'ORAILLE	ST OUEN DES BESACES	2	CHAMPIN BENJAMIN/ AVERTON CLEMENCE
11	7H20	11 17H52	11 13H52	OTEL SEGUIN/HAMEAU CUIR	ST MARTIN DES BESACES	3	MADELAINE CASSY/ GEFFRAY NOLAN/ DELAUNAY LORINE
12	7H22	12 17H54	12 13H54	LE HAUT HAMEL	ST MARTIN DES BESACES	1	TROTOUX OCEANE/
13	7H24	13 17H56	13 13H56	ROUTE DU PASSOUS	ST MARTIN DES BESACES	1	RIVIERE LISA
14	7H26	14 17H58	14 13H58	LA PORTE AUX BISONS	LE TOURNEUR	5	VIVIEN THEO / LE ROUESNIER LISA / DUBOIS CORALIE/ BOTHOREL CHARLY/ DELORME JADE/
15	7H28	15 18H00	15 14H00	LES HAUTS VENTS	LE TOURNEUR	3	BETON ABIGAELE/ JEANNE LEA/ CHARDRON LISE/
A	7H45	A 17H15	A 13H15	COLLEGE	LE BENY BOCAGE		
				ECOLE PRIMAIRE	ST MARTIN DES BESACES		
			14H15	LE COLOMBIER	MONT BERTRAND		
Temps de conduite						42	42 / 47 ELEVES

NOTES :





A/D

15

1

2

3

4

5

6

7

8

9

10

11

14

CIRCUIT 9 : 2019 / 2020 au 22/08/19

carte CG  
1 : 30 000 1cm = 300 m

