

CIRCUIT N° 7

COLLEGE DU VAL DE SOULEUVRE

BUS DE 59 PLACES

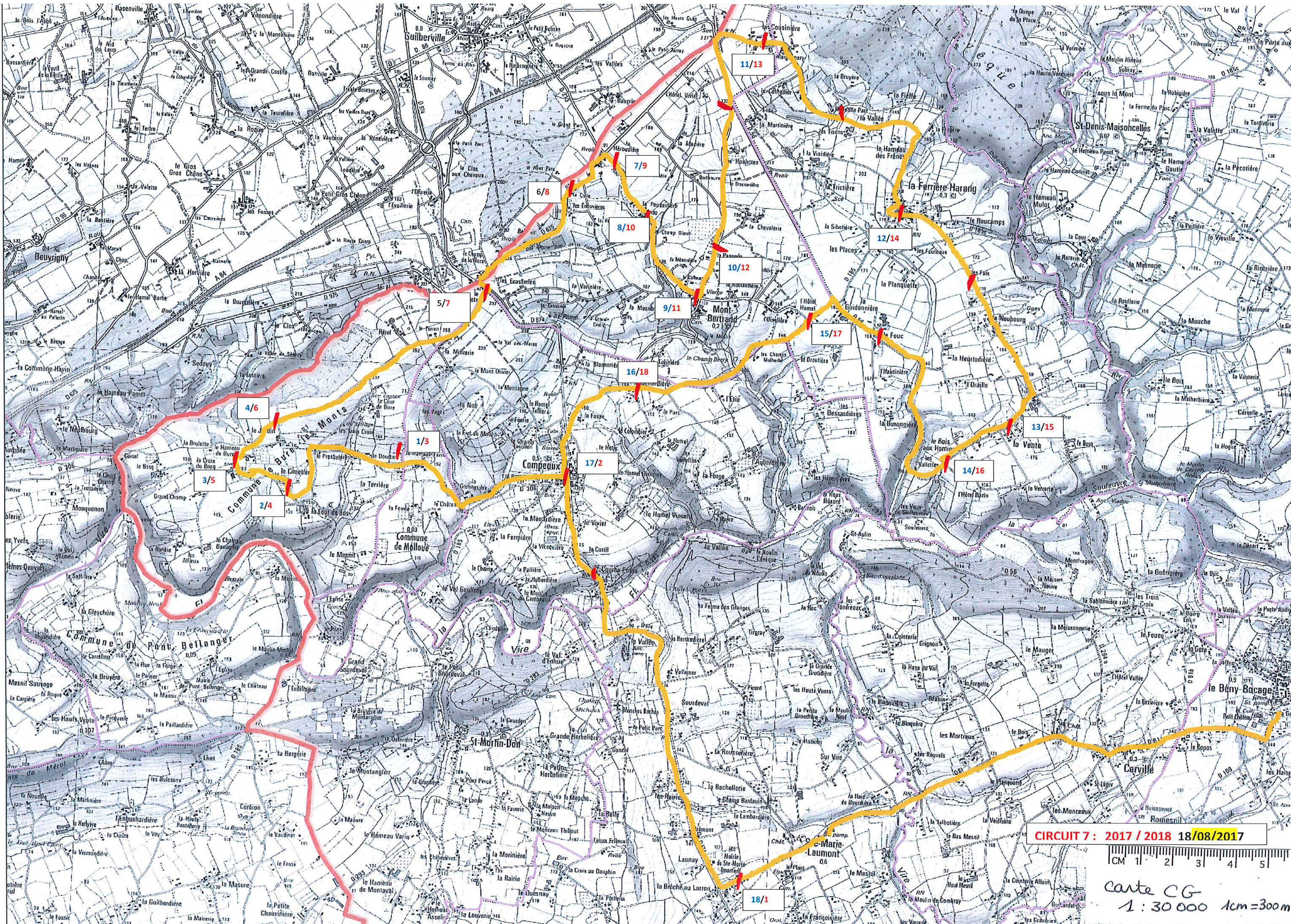
Chauffeur : AMAND VOYAGES CAMPEAUX tel 02 31 09 28 38

Délégué du circuit : BPAING ANDRE STE MARIE LAUMONT TEL 06.88.61.62.25

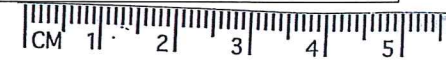
LEBOUVIER THIERRY BURES LES MONTS TEL 06 06 41 55 72

N°d'arré	Horaires			RETOUR		Lieu-dit de l'arrêt	Commune		NOMS DES ENFANTS par ARRET DE CAR
	LMMJV			LMJV	mercredi				
1	6H54	3	16H32	3	13H32	MAISON NEUVE	BURES LES MONTS	2	MAUDUIT ANGELE / BENOIST SHANONE
2	6H57	4	16H35	4	13H35	LE CIMETIERE	BURES LES MONTS	1	CHATEL ELISE
3	6h58	5	16H36	5	13H36	LE GRAND CHAMP	BURES LES MONTS	2	FORTIN MYRIAM/BERGIA LORENZO
4	6H59	6	16H37	6	13H37	LE JARDIN	BURES LES MONTS	2	RAYNAUD EMERIC/ GUINVARC'H LOU-ANN
5	7H01	7	16H39	7	13H39	LE POTEAU	GUILBERVILLE	1	GRIFFON TIFFANY
6	7H03	8	16H41	8	13H41	LA CRETE	MONT BERTRAND	2	MICHEL MANON/ LADROUE MATHIAS
7	7H04	9	16H42	9	13H42	LA HEROUDIÈRE	MONT BERTRAND		
8	7H05	10	16H43	10	13H43	LA COIGNETIERE	MONT BERTRAND	1	LAURENT AIMERYS
9	7H07	11	16H45	11	13H45	LE BOURG	MONT BERTRAND	2	MARIE FLORIAN/ DELANGHE ENZO
10	7H09	12	16H47	12	13H47	LA CHEVALERIE	MONT BERTRAND	3	MAUTAENT JULIE/ MARAIS THEOPHILE/ MARAIS RAPHAEL
11	7H13	13	16H51	13	13H51	LA COUSINIÈRE	MONT BERTRAND	1	GAUTIER LISON (que le mercredi)
12	7H18	14	16H56	14	13H56	LES ECOLES	A FERRIERE HARANG	5	LECOFFRE LOLA/ GUEGAN NOA /MARTIN LISA/ DAVIN RAPHAEL/LECOFFRE LOUNAELE
<i>le soir, montée des primaires La Ferrière Harang pour être déposés à Campeaux</i>									
13	7H23	15	17H01	15	14H01	LA VENTE	A FERRIERE HARANG	2	RENARD LILY/ MARTIN LUCIE
14	7H24	16	17H02	16	14H02	BOIS AUX HOMMES	A FERRIERE HARANG	2	GOUELLO TOM/ GOUELLO LILOU
15	7H30	17	17H08	17	14H08	CARREFOUR L'OISELIERE	A FERRIERE HARANG	1	BOUCHARD CHARLY
16	7H32	18	17H10	18	14H10	LA BENARDIERE	CAMPEAUX	3	CHANCEY LEO / RENAUX PAU/L GUY MATHIS
17	7H34	2	16H27	2	13h27	LE BOURG :	CAMPEAUX	23	FEUILLET LAETITIA / LEGAIGNEUR DORIAN / LEPROVOST LEA / VESTU JEREMY / JACQUEMARD LOU / BOUCHARD NATHAN / AUGRAIN LISA / GUY DEBORAH / FEUILLET JIMMY / RIVAL YONI / LEFORESTIER ENZO/DOLOUE MARVYN/DOLOUE NOLAN/LOUIS MANON/
						<i>le matin : arrêt bus vert dans le haut du bourg</i>			/ BLOUIN ROMAIN / GANNE LUCIE / BOUILLIE THEDA-NYE/GIRET CELIA/GROUD—CORDRAY AGATHE/VESTU JOACKIM
						<i>le soir : 1ère petite place avant les anciennes écoles, place du maronnier rte du stade</i>			SALMON GUENOLE/SALMON GABIN/ ALLAIN MAXIME
						COURBEFOSSE (mise en veille)	CAMPEAUX		
18	7H38	1	16H23	1	13h23	MAIRIE LE BOURG	STE MARIE LAUMONT	10	BECHET OCEANE/ ESNEU SOLINE/ HENRI EMMA /DUCHEMIN ENZO/ DELAHAYE VINCENT/ LEMOUSSU BAPTISTE/ DELAHAYE DEBORAH/ LEBOSSE LISA (1 sem sur 2 avec circuit 5)/FLAUST ALYSSA/ GOBE ADELINE
A	7H46	D	16H15	D	13h15	COLLEGE	LE BENY BOCAGE		
			17H12		14H12	LE BOURG	CAMPEAUX	63	
Temps de conduite								63 / 59	

NOTES :



CIRCUIT 7 : 2017 / 2018 18/08/2017



carte CG
1 : 30 000 1cm = 300m